

No. 240 / FIN 22 Winterprofil

CERTIFICATE OF JUMPING HILL
CERTIFICAT DE CONFORMITE
SCHANZENPROFILBESTÄTIGUNG

Date of issue 26.11.2007

Valid till 31.12.2012

Établi le
Ausgestellt am

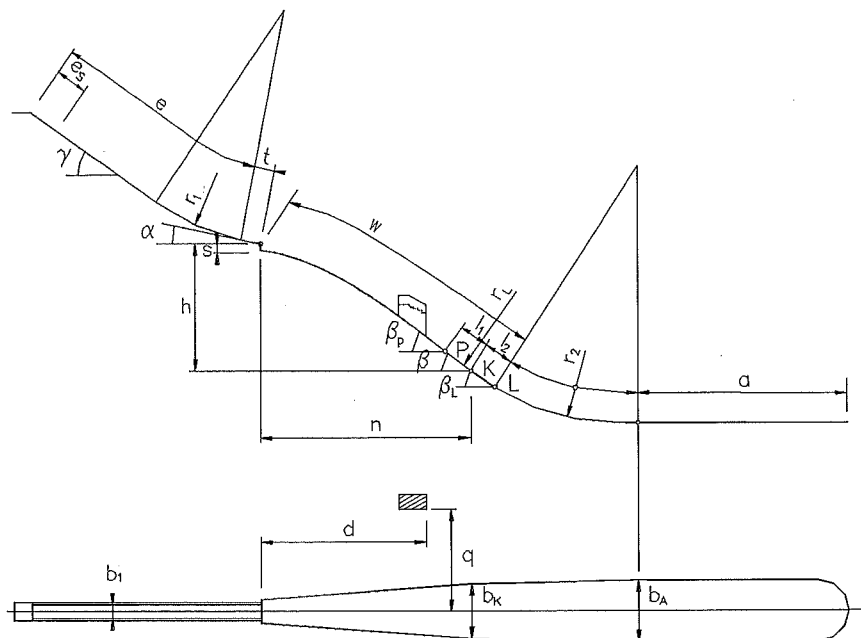
Valable jusq` au
Gültig bis

Place: Lahti

Name: Salpausselkä

HS = 70 m h/n 0.545

Vo = 22m/s



e =	61 m	l_1 =	8.67 m	P =	55.33 m
e_s =	12 m	l_2 =	6 m	K =	64 m
t =	5.5 m	a =	74.40 m	L =	70 m
γ =	37 °	β_p =	27 °	b_1 =	2.5 m
α =	10.5 °	β =	34 °	b_K =	12.8 m
r_1 =	68 m	β_L =	31.92 °	b_A =	m
h =	30.47 m	r_L =	165.58 m	d =	35.20 m
n =	55.92 m	r_2 =	90 m	q =	17.60 m
s =	2.1 m				

Remarks/Remarques/Bemerkungen:

Die oben angegebenen Parameter sind mit Schnee herzustellen (Winterprofil).

JUMPING HILL APPROVED BY THE FIS
TREPLIN HOMOLOGUE PAR LA FIS
DURCH DIE FIS GENEHMIGTE SPRUNGSCHANZE

SUB-COMMITTEE FOR JUMPING HILLS

CHAIRMAN:

Handwritten signature