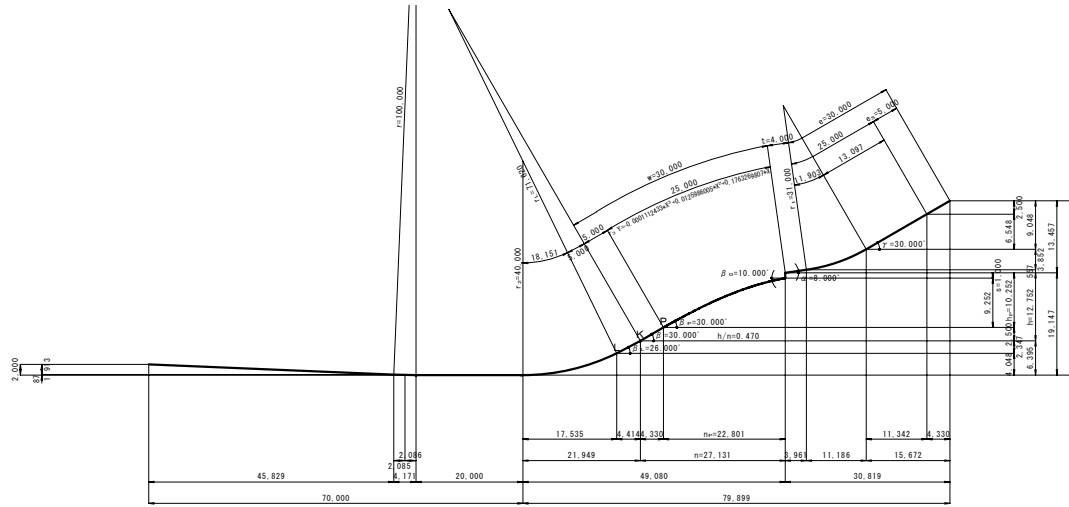


略記号	諸元値	摘要
w	30.000	テークオフの先端からK点までの測定距離
h	12.752	テークオフの先端からK点までの垂直距離
n	27.131	テークオフの先端からK点までの水平距離
h/n	0.470	h の n に対する比率(滑空比)
α	8.000	テークオフの斜度
β_a	10.000	着地面カーブの接線角度
β_r	30.000	P点での接線角度
β	30.000	K点での接線角度
β_L	26.000	L点での接線角度
γ	30.000	助走路(インラン)直線区間斜度
r_1	31.000	インラン直線区間の終点とテークオフ始点を結ぶ円の半径
r_L	71.620	着地区域の曲線の半径
r_z	40.000	L点とアウトラン始点間を結ぶ曲線の半径

略記号	諸元値	摘要
t	4.000	テークオフの長さ
s	1.000	跳切の高さ
e	30.000	インラン頂上とテークオフ直線始点間の斜面に沿った距離
e_s	5.000	インラン頂上と最下段のスタートゲート間の距離
b_1	2.000	インランの幅
b_2	4.000	テークオフ先端での着地斜面の幅
b_K	8.000	K点における着地斜面の幅
b_A	9.000	r 2 終点におけるアウトランの幅
a	70.000	r 2 終点よりアウトラン終点の距離
V_0	14.000	計画されたテークオフ先端通過時の速度
d	0.000	テークオフの先端と最下段審判席下側間のジャンプ台中心線と平行な水平距離
q	0.000	審判席前面とジャンプ台中心線間の水平距離
f	0.000	テークオフの先端と最下段審判席の床との高低差



	Y	X
	2.000	-70.000
	1.791	-65.000
	1.582	-60.000
	1.374	-55.000
	1.165	-50.000
	0.956	-45.000
	0.748	-40.000
	0.539	-35.000
	0.330	-30.000
	0.121	-25.000
	0.087	-24.771
	0.000	-20.000
	0.000	-15.000
	0.000	-10.000
	0.000	-5.000
	0.000	0.000
	0.314	5.000
	1.270	10.000
	2.819	15.000
	4.048	17.535
	5.335	19.535
	6.535	21.949
	8.158	25.000
	8.895	26.279
	10.889	30.000
	13.477	35.000
	15.890	40.000
	17.225	45.000
	18.447	49.000
	19.578	53.000
	20.644	55.000
	21.625	60.000
	23.558	64.277
	24.007	65.000
	26.889	70.000
	29.716	75.000
	32.604	79.899

