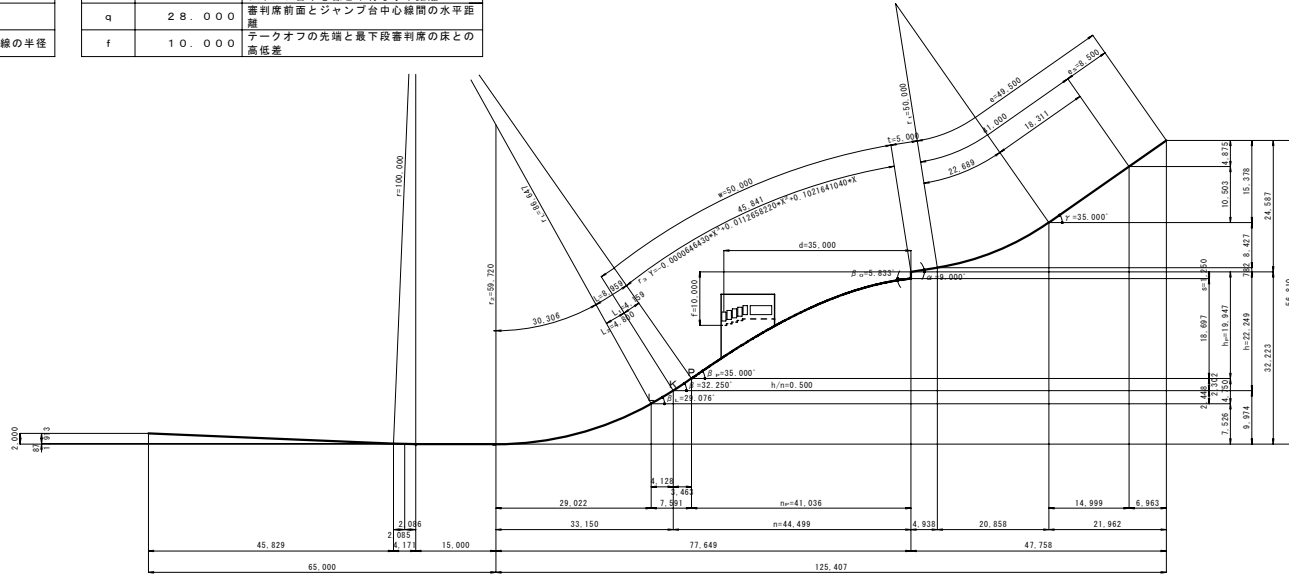


略記号	諸元値	摘要
w	50.000	テークオフの先端からK点までの測定距離
h	22.249	テークオフの先端からK点までの垂直距離
n	44.499	テークオフの先端からK点までの水平距離
h/n	0.500	hのnに対する比率(滑空比)
α	9.000	テークオフの斜度
β_0	5.833	着地面カーブの接線角度
β_P	35.000	P点での接線角度
β	32.250	K点での接線角度
β_L	29.076	L点での接線角度
γ	35.000	助走路(インラン)直線区間斜度
r ₁	50.000	インラン直線区間の終点とテークオフ始点を結ぶ円の半径
r _L	86.647	着地区域の曲線の半径
r _z	59.720	L点とアウトラン始点間を結ぶ曲線の半径

略記号	諸元値	摘要
t	5.000	テークオフの長さ
s	1.250	跳切の高さ
e	49.500	インラン頂上とテークオフ直線始点間の斜面に沿った距離
e _s	8.500	インラン頂上と最下段のスタートゲート間の距離
b ₁	2.000	インランの幅
b _z	6.000	テークオフ先端下の着地斜面の幅
b _K	12.000	K点における着地斜面の幅
b _A	13.000	r2終点におけるアウトランの幅
a	65.000	r2終点よりアウトラン終点の距離
V ₀	18.800	計画されたテークオフ先端通過時の速度
d	35.000	テークオフの先端と最下段審判席下側間のジャンプ台中心線と平行な水平距離
q	28.000	審判席前面とジャンプ台中心線間の水平距離
f	10.000	テークオフの先端と最下段審判席の床との高低差



Y	X
2.000	-65.000
1.791	-60.000
1.583	-55.000
1.374	-50.000
1.165	-45.000
0.956	-40.000
0.748	-35.000
0.539	-30.000
0.330	-25.000
0.122	-20.000
0.087	-19.171
0.000	-15.000
0.000	-10.000
0.000	-5.000
0.000	0.000
0.210	5.000
0.843	10.000
1.814	15.000
3.149	20.000
5.485	25.000
7.526	30.000
9.874	33.100
12.276	35.813
14.608	40.000
17.878	45.000
20.902	50.000
23.631	55.000
26.016	60.000
28.008	65.000
29.561	70.000
30.622	75.000
31.223	77.640
32.223	80.000
33.005	82.588
33.448	85.000
34.767	90.000
36.667	95.000
39.224	100.000
41.432	103.445
42.521	105.000
46.022	110.000
49.523	115.000
53.024	120.000
56.525	123.407
58.810	125.407

